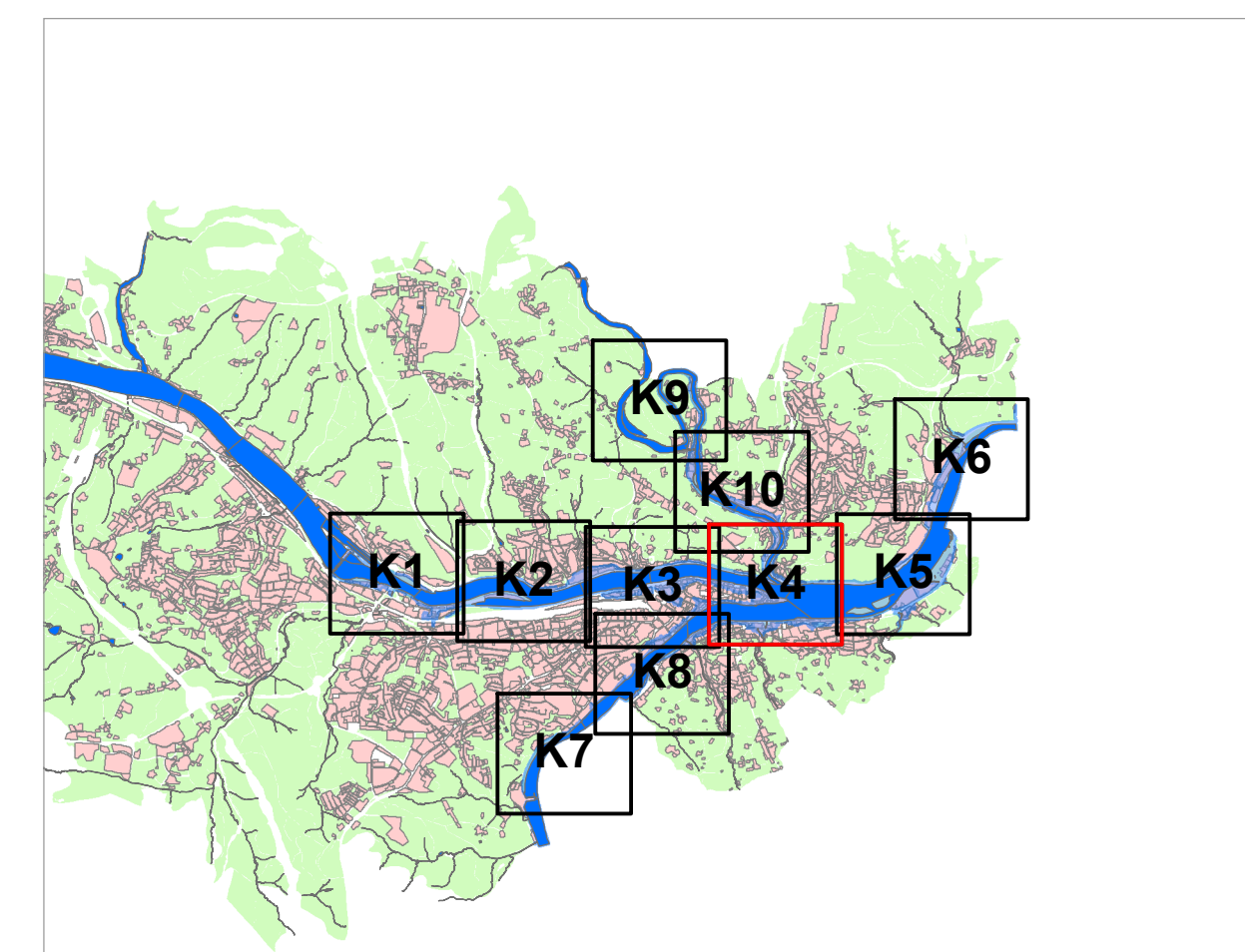


- ### Legende
- Gewässer
 - ermitteltes Überschwemmungsgebiet
 - Stadt Passau
 - Flurstück
 - Gebäude
 - betroffenes Gebäude



Quellen: Geobasisdaten: Landesamt für Vermessung und Geoinformation Bayern; Geofachdaten: Wasserwirtschaftsamt Deggendorf		
Vorhaben: Gew. I. Donau, Inn, Ilz Ermittlung des Überschwemmungsgebietes HW2013		
Vorhabensträger: Wasserwirtschaftsamt Deggendorf Landkreis: Stadt Passau Gemeinde: Stadt Passau		Plan-Nr.: K4
Maßstab: 1 : 2 500	Detailkarte	Ausgabe vom: 11.06.2015 Ersatz für: Ursprung:
Wasserwirtschaftsamt Deggendorf Entwurfsvollz.: 11.06.2015 Datum		Datum, Name: gezeichnet: Siebzehntrüßl geprüft: Halser