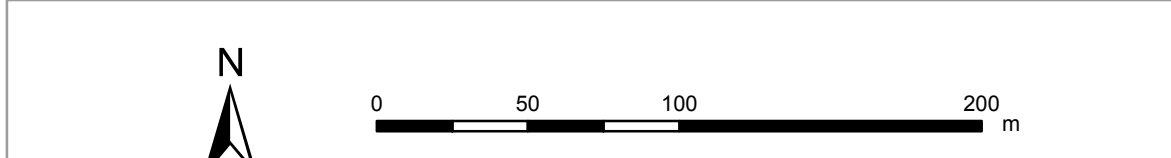
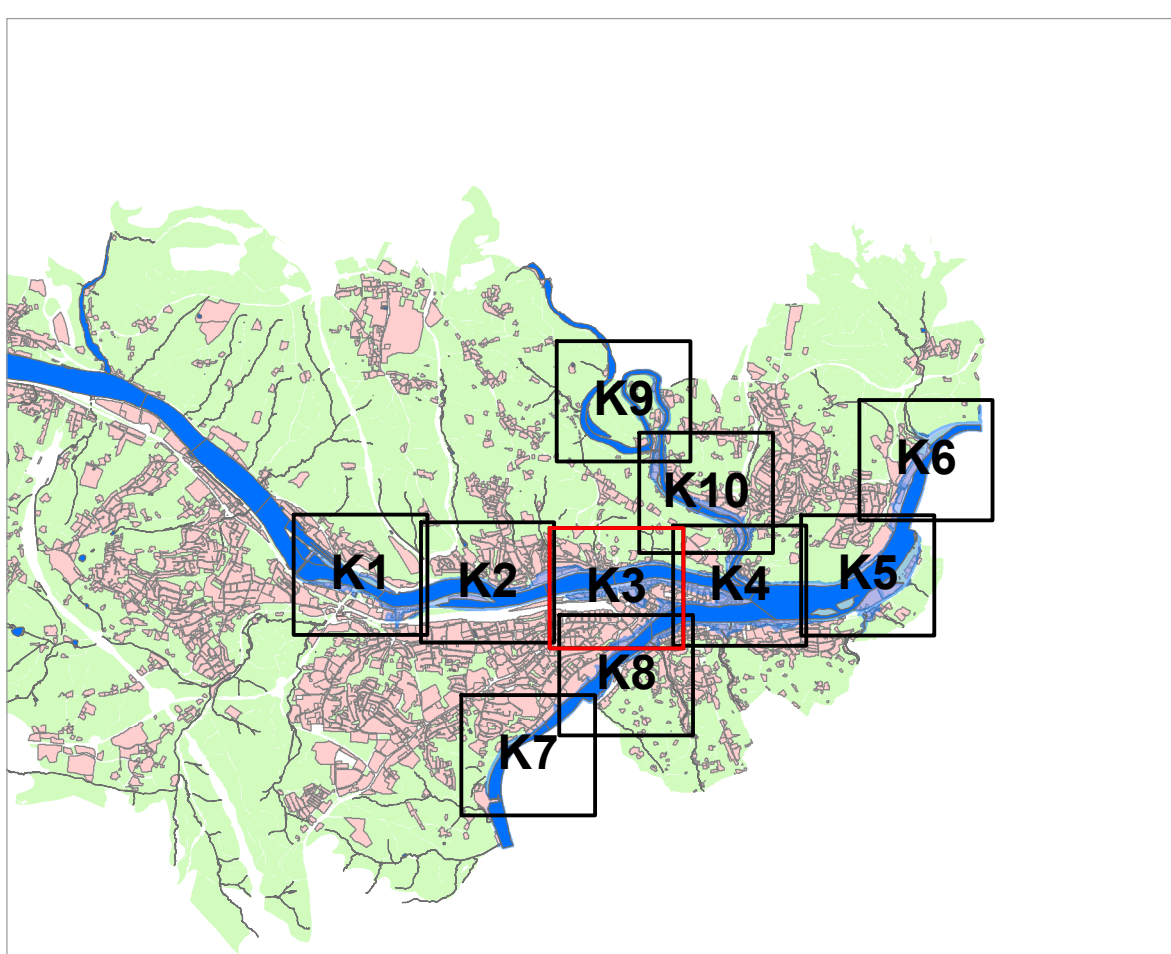


- ### Legende
- Gewässer
 - ermitteltes Überschwemmungsgebiet
 - Stadt Passau
 - Flurstück
 - Gebäude
 - betroffenes Gebäude



Quellen:
 Geobasisdaten: © Landesamt für Vermessung und Geoinformation Bayern;
 Geofachdaten: Wasserwirtschaftsamt Deggendorf

Vorhaben: Gew. I. Donau, Inn, Iiz Ermittlung des Überschwemmungsgebiet HW2013		Anlage:
Vorhabensträger: Wasserwirtschaftsamt Deggendorf		Plan-Nr.:
Landkreis: Stadt Passau		K3
Gemeinde: Stadt Passau		
Maßstab: 1 : 2 500	Detailkarte	Ausgabe vom: 11.06.2015
Wasserwirtschaftsamt Deggendorf		Ersatz für:
Entwurfsvorname: 11.06.2015	Datum	entworfen gezeichnet
	Unterschrift	geprüft Halser