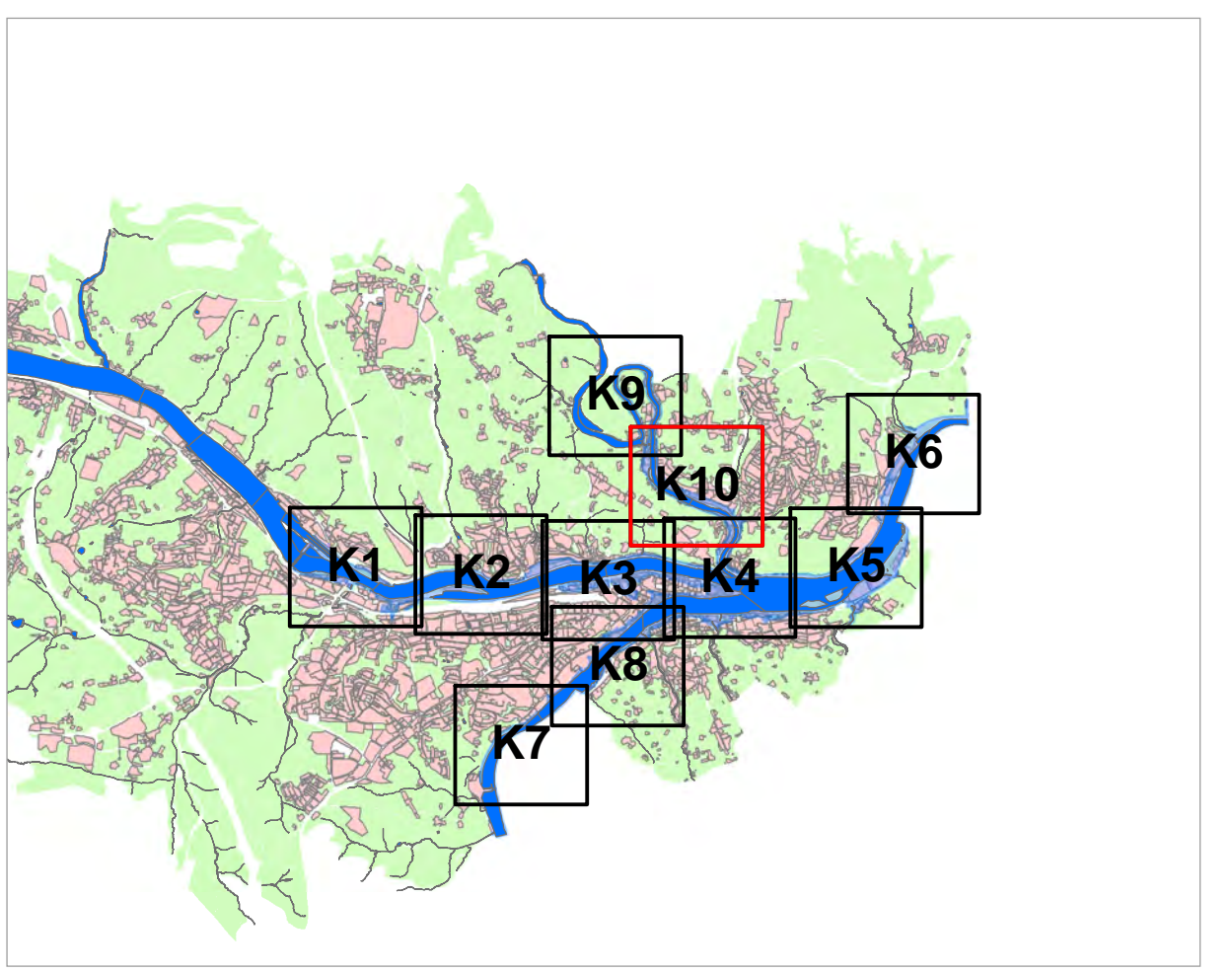


- ### Legende
- Gewässer
 - ermitteltes Überschwemmungsgebiet
 - Stadt Passau
 - Flurstück
 - Gebäude
 - betroffenes Gebäude



0 50 100 200 m

Quellen:
 Geobasisdaten: © Landesamt für Vermessung und Geoinformation Bayern;
 Geofachdaten: Wasserwirtschaftsamt Deggendorf

Vorhaben: Gew. I. Donau, Inn, Ilz Ermittlung des Überschwemmungsgebiet HW2013	Anlage:
Vorhabensträger: Wasserwirtschaftsamt Deggendorf	Plan-Nr.:
Landkreis: Stadt Passau	K10
Gemeinde: Stadt Passau	Ersatz für:
	Ursprung:
Maßstab: 1 : 2.500	Detailkarte
Ausgabe vom: 18.11.2014	
Datum: 18.11.2014	
Entwurfsvorfall: 18.11.2014 Datum	entworfen gezeichnet geprüft Halser