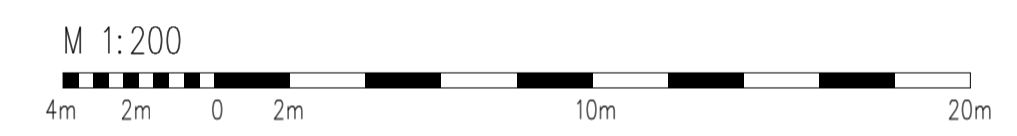
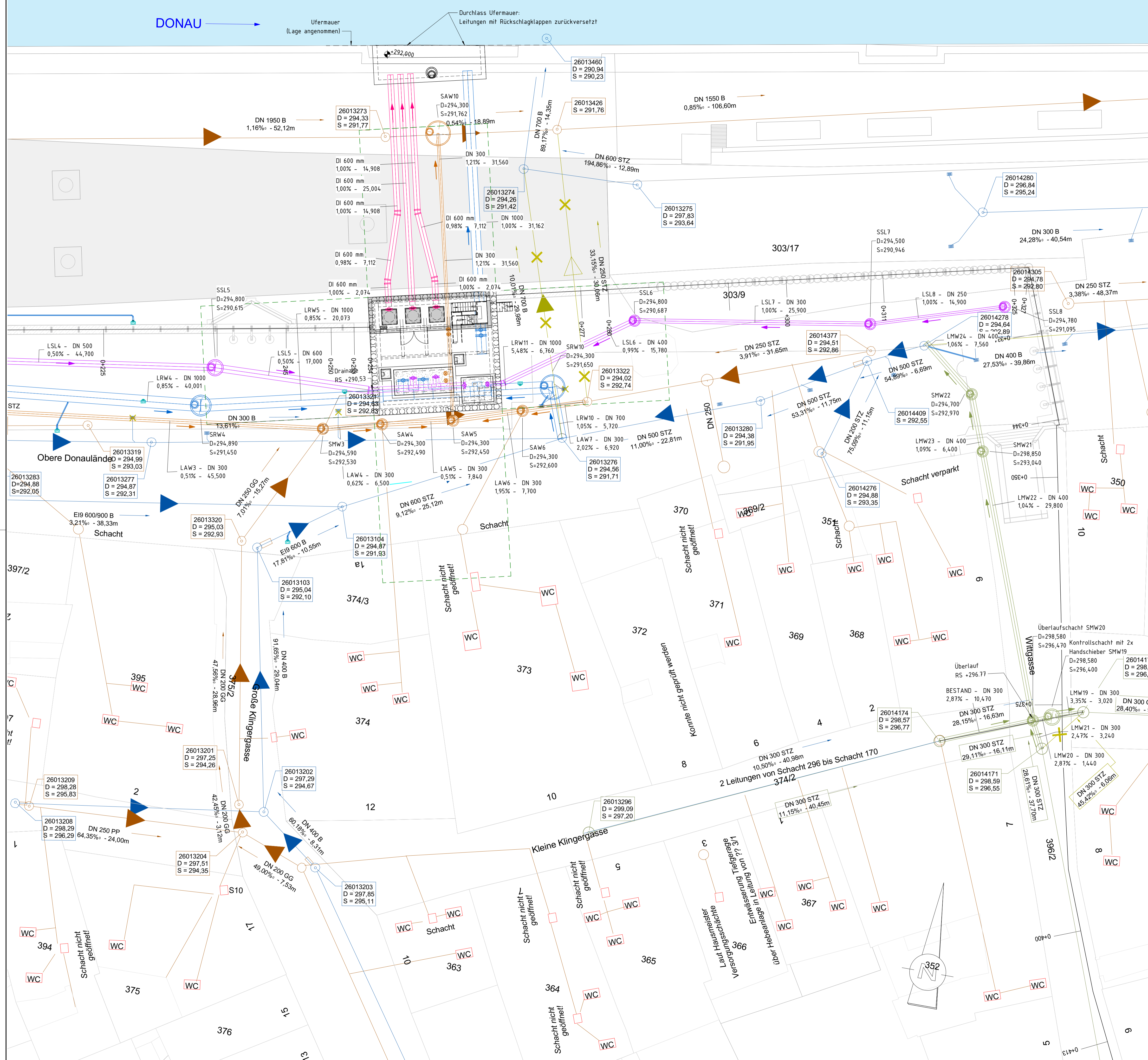


DONAU

Ufermauer (Lage angenommen)
Durchlass Ufermauer:
Leitungen mit Rückschlagklappen zurückversetzt

Legende

Planung	Bestand
	Abwasser-Leitung
	Regenwasser-Leitung
	Drainage-Leitung
	Mischwasser-Leitung
	Druck-Leitung
	Gully-Neubau
	Abbruch
	Neubau
	Bereich temporäre Rückverankerung Baugrubenumschließung Pumpwerk



b	15.07.2024	Lo	Planstempel angepasst
a	06.04.22	C. Siersch	Wegfall stationäres Notstromaggregat, Anpassung Innenwände
INDEX	DATUM	NAM	ÄNDERUNG
Freigabevermerk:			
Vorhaben: HWS Passau - Obere Donauländer			Planungsstand:
Vorhabensträger: Freistaat Bayern vertreten durch das WWA Deggendorf			Entwurf
Landkreis: Passau			
Gemeinde: Stadt Passau			
G1h 262 000 0016			Plan-Nr.: 3131b
Maßstab: 1:200			
Lageplan		Kanalplanung Teil 2	
Entwurfsverfasser: ING-ARGE Obere Donauländer Bau + Plan / EDR / Wagmann c/o Bau + Plan GmbH		Vorhabensträger: Wasserwirtschaftsamt Deggendorf	
Dorfstraße 39, 81247 München Tel.: (089) 81 89 62 - 0 Fax: (089) 81 89 62 - 22		Datterstraße 20 94469 Deggendorf	
15.07.2024 Hans Hanke		15.07.2024 Hannes Berger	
Datum Unterschrift		Datum Unterschrift	
entw. 12.03.2021 Eberl		gepr. 12.03.2021 Wegner	
gepr. 12.03.2021 Penn			