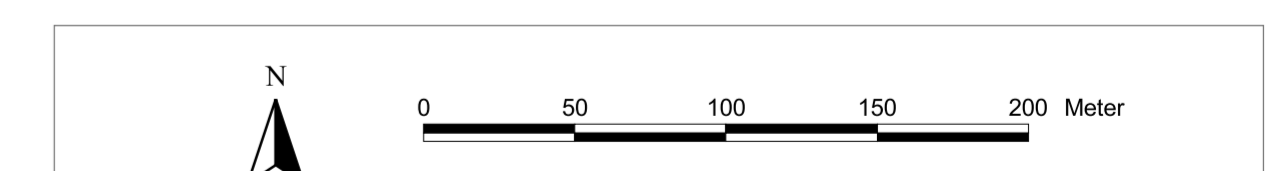
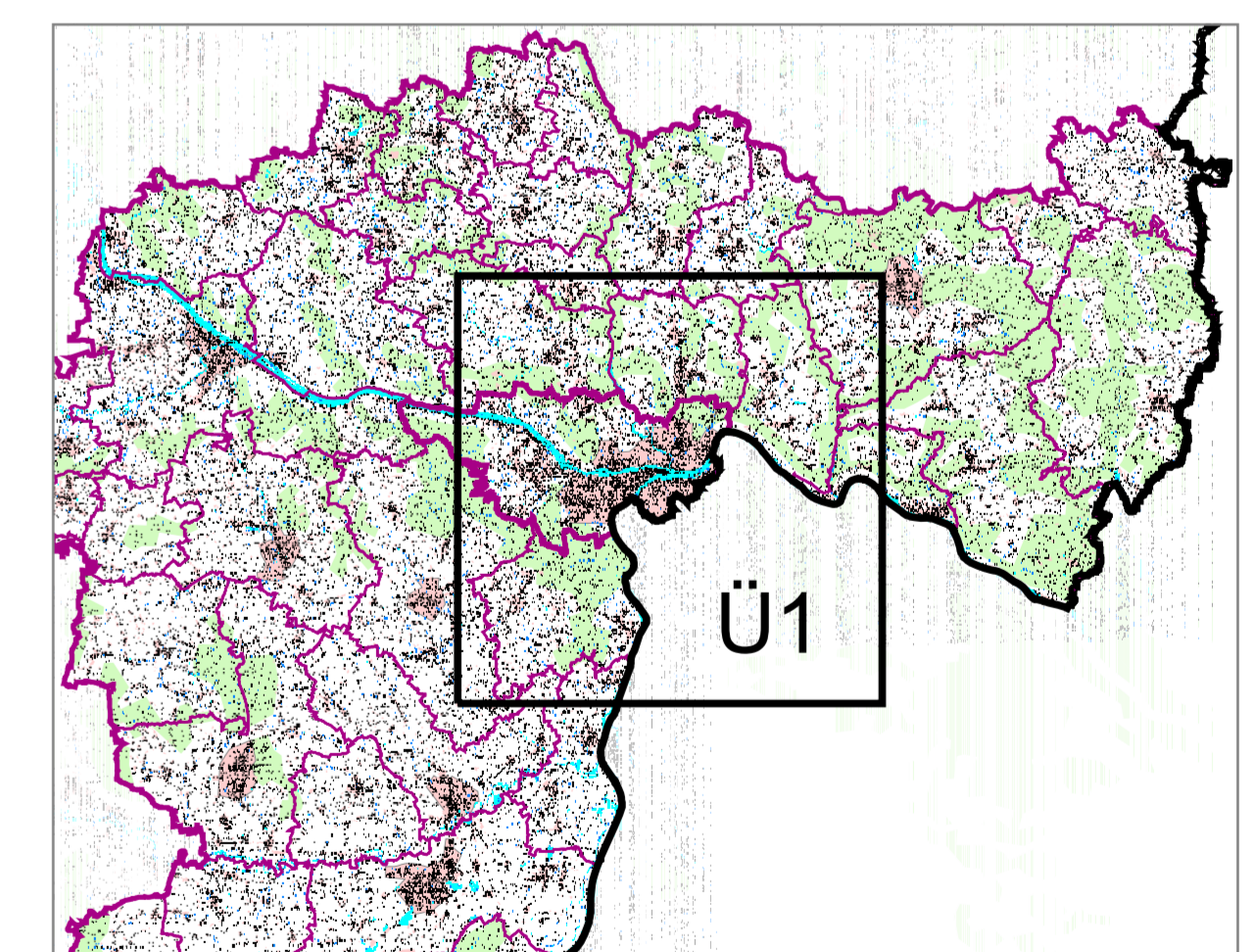




Legende

- Landkreis
- Gemeinde
- Blattsschnitte
- vorläufig gesicherter Wildbachgefährdungsbereich
Bemessungshochwasser (20,3 m³/s)
- Grenze ermittelter Wildbachgefährdungsbereich



Quellen:
 Geobasisdaten: © Landesamt für Vermessung und Geoinformation Bayern;
 Geofachdaten: Wasserwirtschaftsamt Deggendorf

Vorhaben: Gew III, Mühlalbach Wildbach-km 0,000 bis 1,227 Vorläufige Sicherung des Wildbachgefährdungsbereiches	Anlage: 2
Vorhabensträger: Stadt Passau	Plan-Nr.: Ü 1
Landkreis: Passau (Stadt)	
Gemeinde: Stadt Passau	
Maßstab: 1:25.000	Ausgabe vom: _____
Übersichtskarte	Ersatz für: _____
	Ursprung: _____
Wasserwirtschaftsamt Deggendorf	
Entwurfswessler 20.06.2011 Datum	entworfen gezeichnet geprüft Datum Name Des. 2010, Heis Des. 2010, Wagner