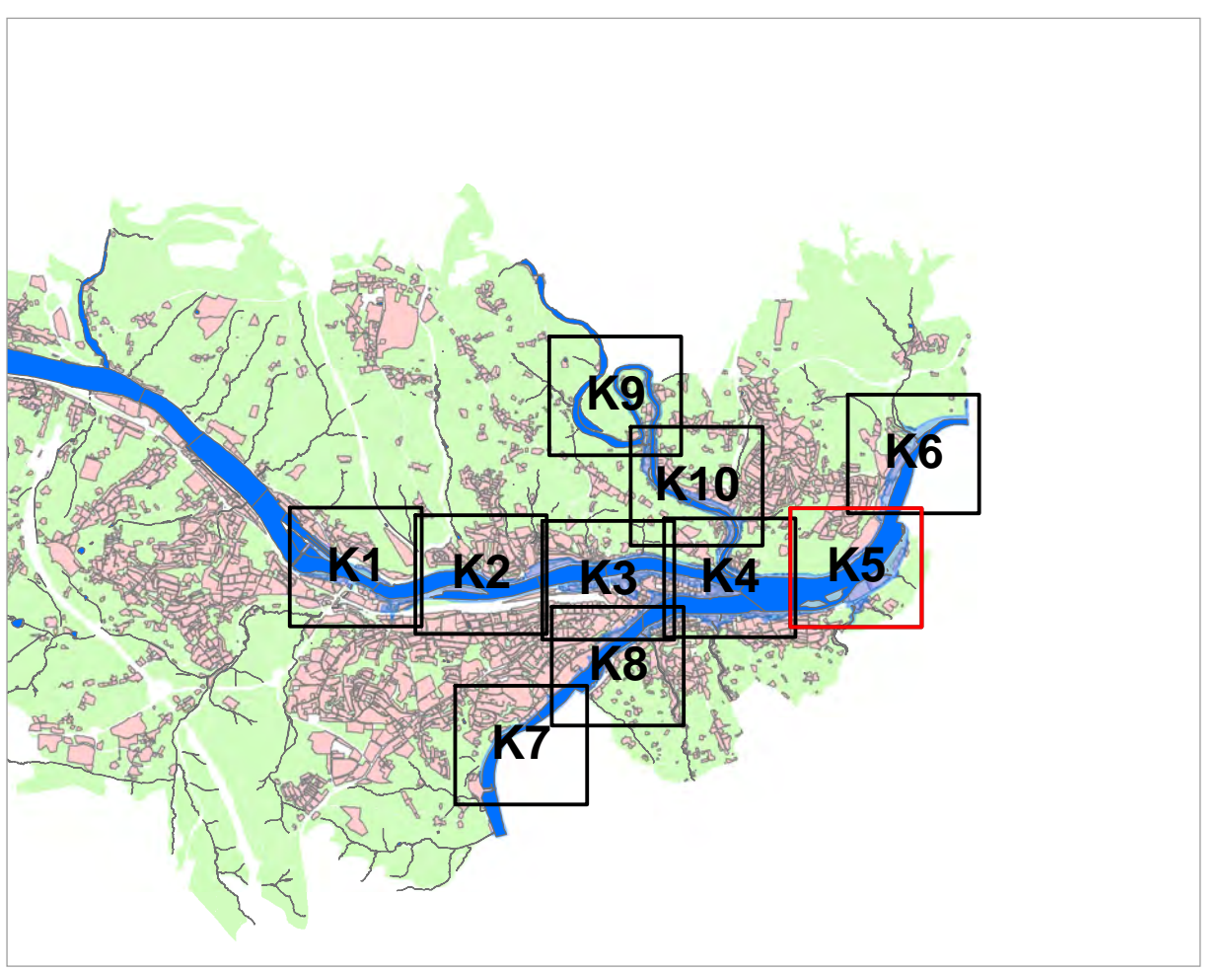


- ### Legende
- Gewässer
 - ermitteltes Überschwemmungsgebiet
 - Stadt Passau
 - Flurstück
 - Gebäude
 - betroffenes Gebäude



| | | |
|--|---|---|
| <p>Quellen: Geobasisdaten: © Landesamt für Vermessung und Geoinformation Bayern; Geofachdaten: Wasserwirtschaftsamt Deggendorf</p> | | |
| <p>Vorhaben: Gew. I. Donau, Inn, Ilz Ermittlung des Überschwemmungsgebiet HW2013</p> | | |
| <p>Vorhabensträger: Wasserwirtschaftsamt Deggendorf Landkreis: Stadt Passau Gemeinde: Stadt Passau</p> | | <p>Anlage: K5</p> |
| <p>Maßstab: 1 : 2 500</p> | <p style="text-align: center;">Detailkarte</p> | <p>Ausgabe vom: 18.11.2014 Ersatz für: Ursprung:</p> |
| <p>Wasserwirtschaftsamt Deggendorf</p> | | <p>Datum, Name entworfen Siebzähmühl gezeichnet geprüf geprüft Halser</p> |
| <p>Entwurfsverfasser 18.11.2014 Datum</p> | <p style="text-align: center;">Unterschrift</p> | |