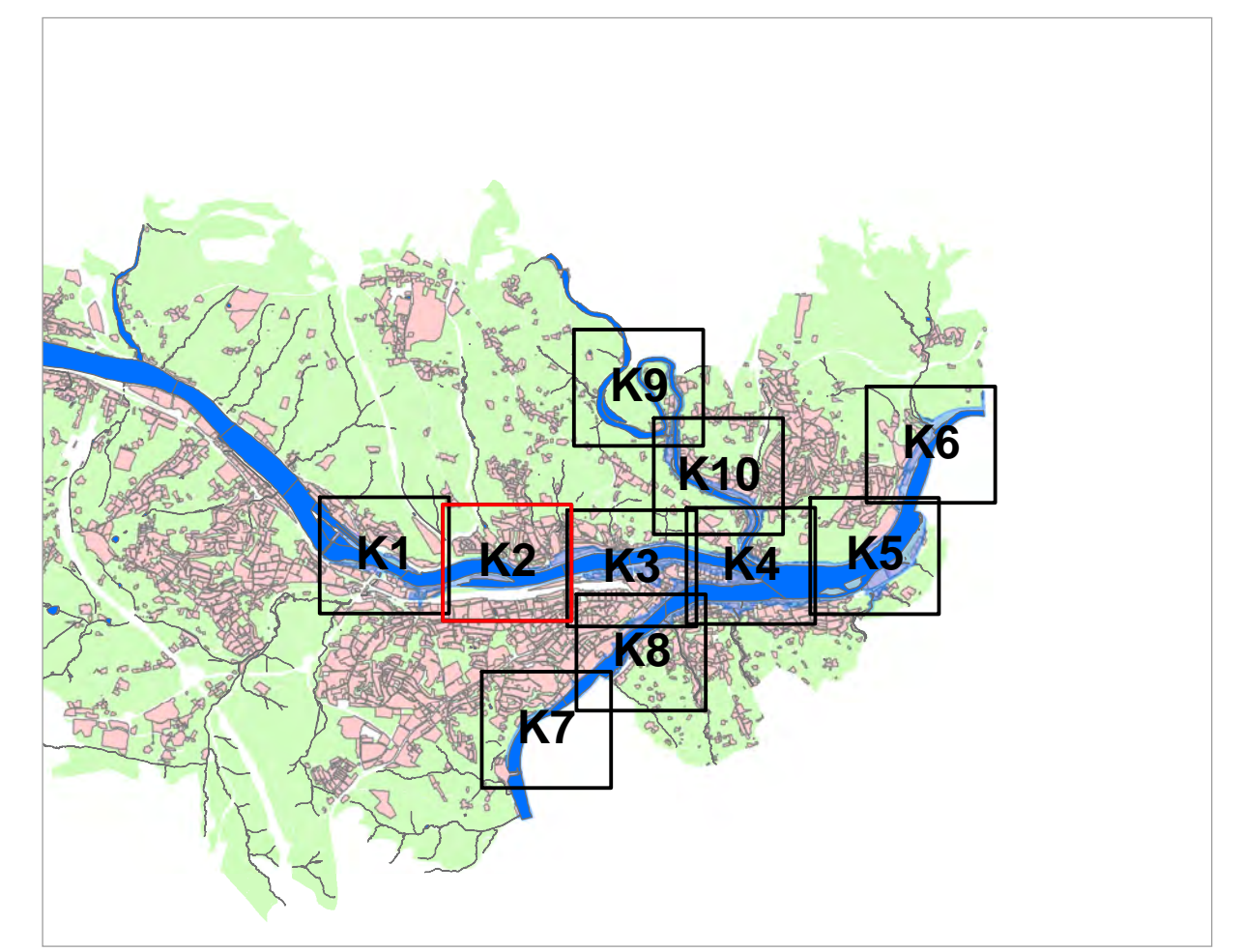




- ### Legende
- Gewässer
  - ermitteltes Überschwemmungsgebiet
  - Stadt Passau
  - Flurstück
  - Gebäude
  - betroffenes Gebäude



0 50 100 200

Quellen:  
 Geobasisdaten: © Landesamt für Vermessung und Geoinformation Bayern;  
 Geofachdaten: Wasserwirtschaftsamt Deggendorf

Vorhaben: Gew. I. Donau, Inn, Ilz Ermittlung des Überschwemmungsgebiet HW2013		Anlage:
Vorhabensträger: Wasserwirtschaftsamt Deggendorf		Plan-Nr.:
Landkreis: Stadt Passau		<b>K2</b>
Gemeinde: Stadt Passau		
Maßstab: 1 : 2 500	Detailkarte	Ausgabe vom: 18.11.2014
Wasserwirtschaftsamt Deggendorf		Ersatz für: Ursprung:
Entwurfsvorfall: 18.11.2014 Datum	entworfen gezeichnet geprüft	Datum, Name Siebzahnmühl Halser